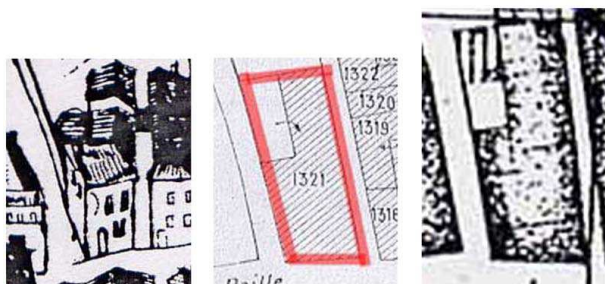


## IMMEUBLE COLONNA - AVIGNON



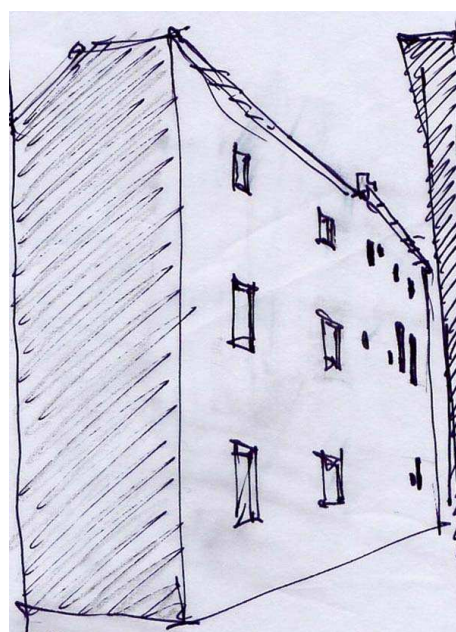
**Evolution du bâti**



**Façade principale du XVIII° siècle**



**Photo de la façade arrière actuelle**



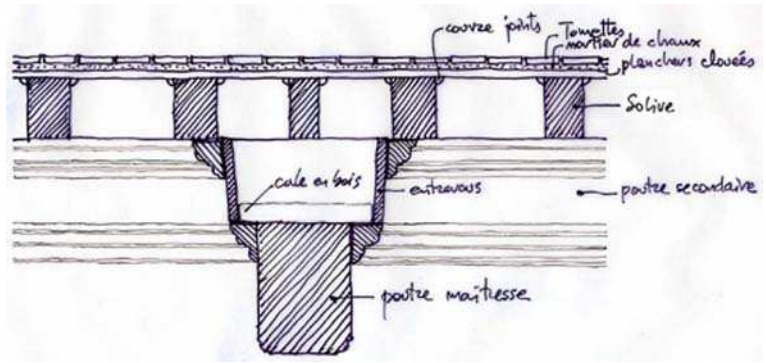
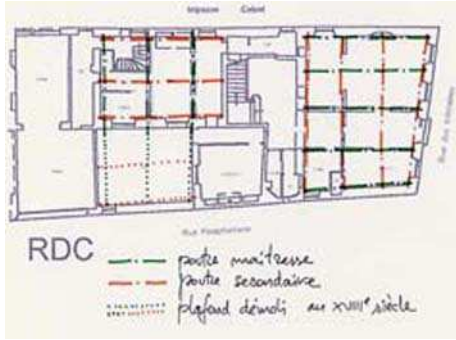
**Supposition de la volumétrie initiale**

## IMMEUBLE COLONNA

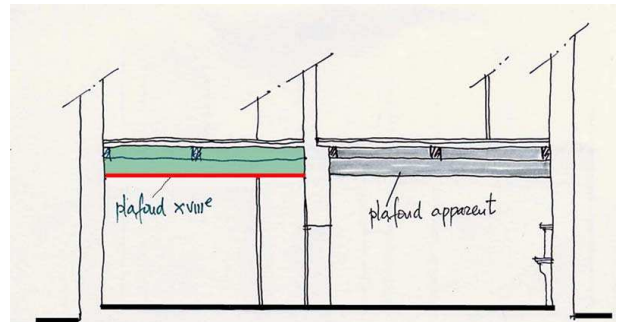
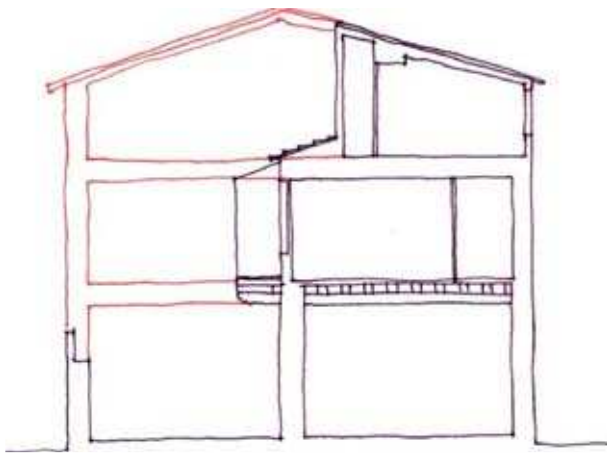
---

**PROGRAMME :** la réhabilitation de cet immeuble pour six logements nécessite une étude préalable compte tenu des interrogations soulevées par le volume bâti et l'architecture anachronique sur rues. L'analyse historique et technique de l'immeuble permet de retrouver le volume original et une lecture architecturale en façade. Un plafond peint du XV° siècle, apparent dans l'entrée et le salon, donne la structure initiale intérieure en rez-de-chaussée. Des sondages dans les pièces attenantes devraient pouvoir confirmer cette structure sur l'ensemble de ce niveau, avec le positionnement de la cour intérieure et de l'escalier d'origine. L'architecture de l'immeuble a subi des modifications ordonnées sur la rue principale et désordonnées sur les rues annexes au cours des XVIII° et XIX° siècles. L'étude du parcellaire et de l'histoire sociologique du quartier présente un intérêt important dans l'analyse du bâti. Le projet est réalisé dans le cadre du Secteur Sauvegardé d'Avignon.

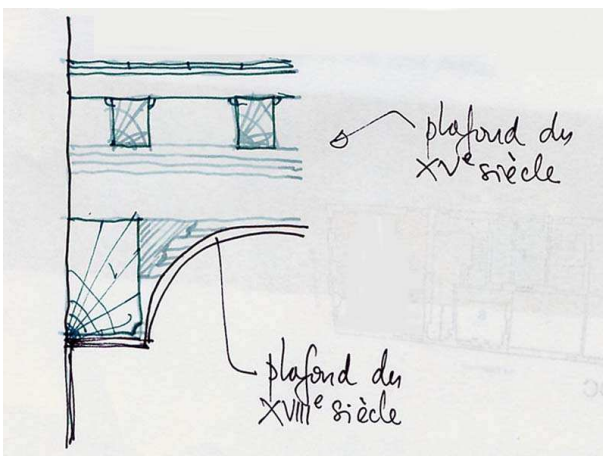
---



**Composition intérieure d'origine    Détail en coupe du plafond du XV<sup>e</sup> siècle**



**Structure (plafond) du XV<sup>e</sup> siècle au rez-de-chaussée**

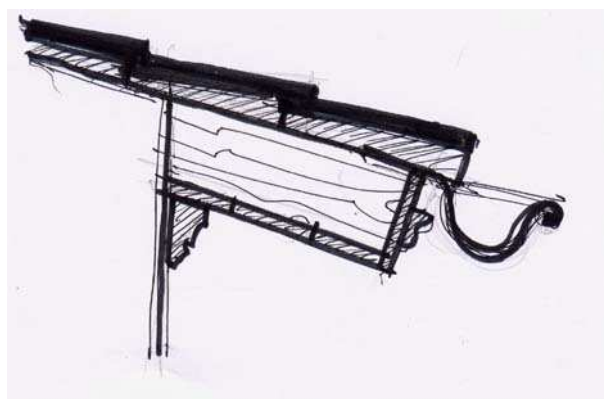


**Esquisse en coupe des plafonds**

**Photo correspondante**



**Plafond du XV<sup>e</sup> siècle (sur cour et intérieur)**



**Détail de la toiture**

**L A Z A R   J A N K O V**

**A R C H I T E C T E**

Lieu : 3 rue des Infirmières – Avignon – 84

Maîtrise d'ouvrage : J.C AUDEBOURG

Mission : dossier d'étude préalable – Secteur Sauvegardé - 2003